

## Rapport de mission de repérage des matériaux et produits contenant de l'amiante avant réalisation de travaux

Norme NF X 46-020 V .2017

17 AV DU MARECHAL JUIN

2

77000 MELUN



## A \ INFORMATIONS GENERALES

### A.1 \ DESIGNATION DU BÂTIMENT

Nature du bâtiment :	LOGEMENTS COLLECTIFS	Adresse :	17 AV DU MARECHAL JUIN 77000 MELUN
Date du permis de construire ou date de construction		Bâtiment :	
Etage :	R+4	Porte :	2
Ref Cadastrale :	NC	Propriété de :	OPH77 10 AVENUE CHARLES PEGUY 77000 MELUN

### A.2 \ DESIGNATION DU DONNEUR D'ORDRE

Nom :	OPH77	Documents remis :	
Adresse :	10 AVENUE CHARLES PEGUY 77000 MELUN	Moyens mis à disposition :	

### A.3 \ EXECUTION DE LA MISSION

RAPPORT N° :	62LAH0402-2	Laboratoire d'Analyses :	ITGA
Repérage réalisé le :	11/10/2019	Adresse laboratoire :	3 RUE ARMAND HERPIN LACROIX - CS 46537 35065 RENNES CEDEX
Accompagnateur :		Numéro d'accréditation :	1-5967
Par :	Lyes IZABACHENE	Organisme d'assurance professionnelle :	AXA France
N° certificat :	1378	Adresse assurance :	313 Terrasses de l'Arche 92727 NANTERRE CEDEX
Date d'obtention :	03/09/2015	N° de contrat d'assurance :	10158549604
Organisme certificateur	CEBTP ZAC La Clef Saint Pierre - 12 Avenue Gay Lussac - 78990 ELANCOURT	Date de validité :	31/12/2019

## B \ CACHET DU DIAGNOSTIQUEUR

**FAIT LE 19/10/2019**

Cabinet : SOCOTEC DIAGNOSTIC

Nom du responsable : **DELATTRE Olivier**

Nom du diagnostiqueur : **Lyes IZABACHENE**



## C\ SOMMAIRE

### Table des matières

A \ INFORMATIONS GENERALES .....	2
A.1 \ DESIGNATION DU BÂTIMENT .....	2
A.2 \ DESIGNATION DU DONNEUR D'ORDRE .....	2
A.3 \ EXECUTION DE LA MISSION.....	2
B \ CACHET DU DIAGNOSTIQUEUR .....	2
C \ SOMMAIRE .....	3
D \ CONCLUSIONS .....	4
E \ PROGRAMME DE REPERAGE .....	6
F \ CONDITIONS DE REALISATION DU REPERAGE .....	8
G \ RAPPORTS PRECEDENTS.....	8
H \ RESULTATS DETAILLES DU REPERAGE .....	9
ANNEXE 1 – PHOTOS DES ELEMENTS AMIANTES ET/OU NON AMIANTES.....	19
ANNEXE 3 – PROCES VERBAUX D'ANALYSES.....	27
ATTESTATION(S).....	30
CERTIFICAT DE COMPETENCES .....	31

## D\ CONCLUSIONS

**Dans le cadre de la mission décrite en tête de rapport, il a été repéré des matériaux et produits contenant de l'amiante**

PIECE	ETAGE	ELEMENTS	DESCRIPTIF LABORATOIRE	REPERAGE	Echantillon	METHODE	ETAT	RESULTAT
Placard	R+4	Enduit / Calicot	Peinture non séparable + papier non séparable + enduit plâtreux beige non séparable + carton non séparable + matériau plâtreux blanc	Mur C	62LAH0402-2P003	RESULTAT ANALYSE	BON ETAT	Amiante détecté (Chrysotile)
Chambre	R+4	Enduit / Calicot	Peinture non séparable + papier non séparable + enduit plâtreux beige non séparable + carton non séparable + matériau plâtreux blanc	Mur A	62LAH0402-2P003	ZPSO	BON ETAT	Amiante détecté (Chrysotile)
Chambre	R+4	Enduit / Calicot	Peinture non séparable + papier non séparable + enduit plâtreux beige non séparable + carton non séparable + matériau plâtreux blanc	Mur B	62LAH0402-2P003	ZPSO	BON ETAT	Amiante détecté (Chrysotile)

PIECE	ETAGE	ELEMENTS	DESCRIPTIF LABORATOIRE	REPERAGE	Echantillon	METHODE	ETAT	RESULTAT
Chambre	R+4	Enduit / Calicot	Peinture non séparable + papier non séparable + enduit plâtreux beige non séparable + carton non séparable + matériau plâtreux blanc	Mur F	62LAH0402- 2P003	ZPSO	BON ETAT	Amiante détecté (Chrysotile)
Débarras	R+4	Enduit / Calicot	Peinture non séparable + papier non séparable + enduit plâtreux beige non séparable + carton non séparable + matériau plâtreux blanc	Mur D	62LAH0402- 2P003	ZPSO	BON ETAT	Amiante détecté (Chrysotile)
Placard	R+4	Enduit / Calicot	Peinture non séparable + papier non séparable + enduit plâtreux beige non séparable + carton non séparable + matériau plâtreux blanc	Mur B	62LAH0402- 2P003	ZPSO	BON ETAT	Amiante détecté (Chrysotile)
Placard	R+4	Enduit / Calicot	Peinture non séparable + papier non séparable + enduit plâtreux beige non séparable + carton non séparable + matériau plâtreux blanc	Mur D	62LAH0402- 2P003	ZPSO	BON ETAT	Amiante détecté (Chrysotile)

PIECE	ETAGE	ELEMENTS	DESCRIPTIF LABORATOIRE	REPERAGE	Echantillon	METHODE	ETAT	RESULTAT
Séjour	R+4	Enduit / Calicot	Peinture non séparable + papier non séparable + enduit plâtreux beige non séparable + carton non séparable + matériau plâtreux blanc	Mur B	62LAH0402-2P003	ZPSO	BON ETAT	Amiante détecté (Chrysotile)
Entrée	R+4	Enduit / Peinture béton	Matériau gris hétérogène	Plafond	62LAH0402-2P004	RESULTAT ANALYSE	DEGRADATION PARTIELLE	Fr2:Amiante détecté (Chrysotile)
Chambre	R+4	Enduit / Peinture béton	Matériau gris hétérogène	Plafond	62LAH0402-2P004	ZPSO	DEGRADATION PARTIELLE	Fr2:Amiante détecté (Chrysotile)
Débarras	R+4	Enduit / Peinture béton	Matériau gris hétérogène	Plafond	62LAH0402-2P004	ZPSO	DEGRADATION PARTIELLE	Fr2:Amiante détecté (Chrysotile)
Placard	R+4	Enduit / Peinture béton	Matériau gris hétérogène	Plafond	62LAH0402-2P004	ZPSO	DEGRADATION PARTIELLE	Fr2:Amiante détecté (Chrysotile)
Séjour	R+4	Enduit / Peinture béton	Matériau gris hétérogène	Plafond	62LAH0402-2P004	ZPSO	DEGRADATION PARTIELLE	Fr2:Amiante détecté (Chrysotile)

JP : Jugement Personnel, ZPSO : Zone présentant des similitudes d'Ouvrage

#### Liste des locaux non visités concernés par les travaux et justification

PIECE	ETAGE	STATUT DE VISITE
NEANT		

#### Liste des éléments non inspectés et justification

PIECE	ETAGE	ELEMENTS	REPERAGE	RESULTAT
NEANT				

## E \ PROGRAMME DE REPERAGE

PIECES CONCERNEES	PERIMETRE DU REPERAGE	REPERAGE	TRAVAUX	ELEMENTS	Echantillonnage	REMARQUES PARTICULIERES
	LOGEMENTS COLLECTIFS		Selon BT			

HABITAT 77 - oph de seine et marne		PAGE N° 1
<b>NOM ET ADRESSE DE L'EXPÉDITEUR</b> HABITAT 77 - oph de seine et marne ANT. MELUN PAYS SEINE 10 AVENUE CHARLES PEGUY CS 90074 77002 MELUN CEDEX Tél : 01 64 14 11 11 Siret : 27770001900015		<b>BON DE TRAVAUX</b> 2019 23225  <b>EXPERT HABITAT INGENIERIE</b>  33 BIS BOULEVARD GAMBETTA 3EME ETAGE 78300 POISSY  Téléphone 0321734144
<b>Réf. fournisseur</b> F / 5149 <b>Marché n°</b> 2017 4473 1 <b>Provenance</b> <b>Objet</b> HONORAIRES	<b>SERVICE</b> SCE MELUN PAYS SEINE <b>ÉMETTEUR</b> JOUSSE FREDERIC	
<b>LOCALISATION</b> Programme 62 MELUN - ALMONT Tranche 1 Ensemble E000 Escalier AH Étage 04 Logement 2 Module 62LAH0402	<b>ADRESSE</b> 17 AVENUE DU ML JUIN 77000 MELUN	

**DELAI D'EXECUTION** 1 JOUR      **PÉRIODE DU** 07-16-2019 **AU** 07-10-2019

ARTICLE	DÉSIGNATION	QUANTITÉ	PRIX UNITAIRE H.T.	TOTAL H.T.
AM46	REPERAGE AMIANTE AVANT TRAVAUX - TVX D'ENTRETIENS OU RÉPARATIONS ENTRE 1 A REFECTION COMPLÈTE ELLEC +SOLS ET PRINTURE	1,00	5,00	5,00
AM73	ANALYSE EN LABORATOIRE - ANALYSE MET ANALYSE DE 1 A 10 PRELEVEMENTS ISSUS HOAI EVIER IMFURLF 06 86 40 91 23	10,00	48,00	480,00
<b>TOTAL H.T.</b>				485,00
<b>H.T. ACTUALISE</b>				
<b>COEFFICIENT REGIONAL</b>				
<b>RABAIS</b>				
<b>TOTAL H.T.</b>				
<b>T.V.A.</b> 20,00 %				97,00
<b>TOTAL T.T.C.</b>				582,00

AFFECTATION BUDGÉTAIRE		CODES STRUCTURE ET SCHEMA : TECHNI			
CODE BUDGET	RUBRIQUE	INSTANCES	LIBELLE DU POSTE BUDGÉTAIRE		MONTANT T.T.C.
1	HONAMIA A760	AME1	ME1	HONORAIRES DIAG AMIANTE	582,00

AFFECTATION ANALYTIQUE					
CODE BUDGET	RÉFÉRENCES PATRIMOINE	RÉFÉRENCES OCCUPANT			MONTANT T.T.C.
1	HONAMIA	62 1	E000 AH	62LAH0402 L 31026	582,00

Voir en page 2 la suite du BON DE TRAVAUX 2019 23225

EXEMPLAIRE À JOINDRE OBLIGATOIREMENT À LA FACTURE

**ELEMENTS A SONDER OU A ANALYSER NON PRESENTS:**

## F \ CONDITIONS DE REALISATION DU REPERAGE

Le repérage amiante avant travaux, contient les informations sur la présence d'amiante dans les matériaux et produits du bâtiment afin d'informer les intervenants réalisant des activités ou interventions sur des matériaux et/ou équipements susceptibles de libérer des fibres d'amiante selon la liste citée dans le cadre E.

Il consiste à identifier et localiser, par inspections visuelles et investigations approfondies pouvant être destructives, l'ensemble des matériaux et produits contenant de l'amiante incorporés ou faisant indissociablement corps avec les locaux et les zones de l'immeuble objet des travaux.

Lorsque l'absence de marquages spécifiques ou de documents ne permet pas à l'opérateur de repérage d'attester de la présence ou de la non présence d'amiante dans les matériaux et produits, des prélèvements seront effectués afin de déterminer par analyse la présence ou non d'amiante.

Procédures de prélèvement :

Les prélèvements sur des matériaux ou produits susceptibles de contenir de l'amiante sont réalisés en vertu des dispositions du Code du Travail.

Le matériel de prélèvement est adapté à l'opération à réaliser afin de générer le minimum de poussières. Dans le cas où une émission de poussières est prévisible, le matériau ou produit est mouillé à l'eau à l'endroit du prélèvement (sauf risque électrique) et, si nécessaire, une protection est mise en place au sol ; de même, le point de prélèvement est stabilisé après l'opération (pulvérisation de vernis ou de laque, par exemple).

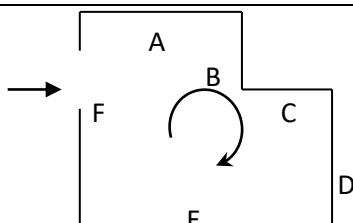
Pour chaque prélèvement, des outils propres et des gants à usage unique sont utilisés afin d'éliminer tout risque de contamination croisée. Dans tous les cas, les équipements de protection individuelle sont à usage unique.

L'accès à la zone à risque (sphère de 1 à 2 mètres autour du point de prélèvement) est interdit pendant l'opération. Si l'accompagnateur doit s'y tenir, il porte les mêmes équipements de protection individuelle que l'opérateur de repérage.

L'échantillon est immédiatement conditionné, après son prélèvement, dans un double emballage individuel étanche.

Les informations sur toutes les conditions existantes au moment du prélèvement susceptible d'influencer l'interprétation des résultats des analyses (environnement du matériau, contamination éventuelle, etc.) seront, le cas échéant, mentionnées dans la fiche d'identification et de cotation en annexe.

Sens du repérage pour évaluer un local :



## G \ RAPPORTS PRECEDENTS



## H \ RESULTATS DETAILLES DU REPERAGE

LISTE DES LOCAUX / PARTIES D'IMMEUBLE VISITEES/NON VISITEES CONCERNEES PAR LES TRAVAUX ET JUSTIFICATION

PIECE	ETAGE	JUSTIFICATION	VISITE	TRAVAUX
Entrée	R+4		OUI	CONCERNEE
Salle de Bains/WC	R+4		OUI	CONCERNEE
Débarras	R+4		OUI	CONCERNEE
Placard	R+4		OUI	CONCERNEE
Chambre	R+4		OUI	CONCERNEE
Séjour	R+4		OUI	CONCERNEE
Cuisine	R+4		OUI	CONCERNEE
Balcon	R+4		OUI	CONCERNEE
Gaine technique 2	R+4		OUI	CONCERNEE
Cellier	R+4		OUI	CONCERNEE
Gaine technique 1	R+4		OUI	CONCERNEE

### DESCRIPTION DES REVETEMENTS EN PLACE AU JOUR DE LA VISITE

PIECE	ETAG E	MUR1	MUR2	MUR3	MUR 4	PLANCHE R BAS	PLANCHE R HAUT	PORTE S	FENETRE 1	FENETRE 2
Entrée	R+4	Briques	Plaque de plâtre	Béton		Dalle de sol	Enduit			
Salle de Bains/WC	R+4	Briques	Béton	Carreau x de plâtre		Carrelage	Enduit			
Débarras	R+4	Carreau x de plâtre	Béton	Plaque de plâtre		Dalle de sol	Enduit			
Placard	R+4	Béton	Plaque de plâtre			Dalle de sol	Enduit			
Chambre	R+4	Plaque de plâtre	Béton			Dalle de sol	Enduit			
Séjour	R+4	Béton	Plaque de plâtre			Dalle de sol	Enduit			
Cuisine	R+4	Béton	Carreau x de plâtre			Carrelage	Enduit			
Balcon	R+4									
Gaine techniqu e 2	R+4									
Cellier	R+4	Béton	Carreau x de plâtre			Carrelage	Enduit			

PIECE	ETAGE	MUR1	MUR2	MUR3	MUR4	PLANCHE R BAS	PLANCHE R HAUT	PORTE S	FENETRE 1	FENETRE 2
Gaine technique 1	R+4									

**LA LISTE DES MATERIAUX OU PRODUITS CONTENANT DE L'AMIANTE, SUR ZONE DE SIMILITUDE D'OUVRAGE ET SUR JUGEMENT PERSONNEL**

PIECE	ETAGE	ELEMENTS	DESCRIPTIF LABORATOIRE	Echantillon	REPERAGE	ETAT	RESULTAT	METHODE
Chambre	R+4	Enduit / Calicot	Peinture non séparable + papier non séparable + enduit plâtreux beige non séparable + carton non séparable + matériau plâtreux blanc	62LAH0402-2P003	Mur A	BON ETAT	Amiante détecté (Chrysotile)	ZPSO
Chambre	R+4	Enduit / Calicot	Peinture non séparable + papier non séparable + enduit plâtreux beige non séparable + carton non séparable + matériau plâtreux blanc	62LAH0402-2P003	Mur B	BON ETAT	Amiante détecté (Chrysotile)	ZPSO
Chambre	R+4	Enduit / Calicot	Peinture non séparable + papier non séparable + enduit plâtreux beige non séparable + carton non séparable + matériau plâtreux blanc	62LAH0402-2P003	Mur F	BON ETAT	Amiante détecté (Chrysotile)	ZPSO

PIECE	ETAGE	ELEMENTS	DESCRIPTIF LABORATOIRE	Echantillon	REPERAGE	ETAT	RESULTAT	METHODE
Débarras	R+4	Enduit / Calicot	Peinture non séparable + papier non séparable + enduit plâtreux beige non séparable + carton non séparable + matériau plâtreux blanc	62LAH0402- 2P003	Mur D	BON ETAT	Amiante détecté (Chrysotile)	ZPSO
Placard	R+4	Enduit / Calicot	Peinture non séparable + papier non séparable + enduit plâtreux beige non séparable + carton non séparable + matériau plâtreux blanc	62LAH0402- 2P003	Mur B	BON ETAT	Amiante détecté (Chrysotile)	ZPSO
Placard	R+4	Enduit / Calicot	Peinture non séparable + papier non séparable + enduit plâtreux beige non séparable + carton non séparable + matériau plâtreux blanc	62LAH0402- 2P003	Mur D	BON ETAT	Amiante détecté (Chrysotile)	ZPSO
Séjour	R+4	Enduit / Calicot	Peinture non séparable + papier non séparable + enduit plâtreux beige non séparable + carton non séparable + matériau plâtreux blanc	62LAH0402- 2P003	Mur B	BON ETAT	Amiante détecté (Chrysotile)	ZPSO
Chambre	R+4	Enduit / Peinture béton	Matériau gris hétérogène	62LAH0402- 2P004	Plafond	DEGRADATION PARTIELLE	Fr2:Amiante détecté (Chrysotile)	ZPSO
Débarras	R+4	Enduit / Peinture béton	Matériau gris hétérogène	62LAH0402- 2P004	Plafond	DEGRADATION PARTIELLE	Fr2:Amiante détecté (Chrysotile)	ZPSO

PIECE	ETAGE	ELEMENTS	DESCRIPTIF LABORATOIRE	Echantillon	REPERAGE	ETAT	RESULTAT	METHODE
Placard	R+4	Enduit / Peinture béton	Matériau gris hétérogène	62LAH0402-2P004	Plafond	DEGRADATION PARTIELLE	Fr2:Amiante détecté (Chrysotile)	ZPSO
Séjour	R+4	Enduit / Peinture béton	Matériau gris hétérogène	62LAH0402-2P004	Plafond	DEGRADATION PARTIELLE	Fr2:Amiante détecté (Chrysotile)	ZPSO

JP : Jugement Personnel, ZPSO : Zone présentant des similitudes d'Ouvrage

### LA LISTE DES MATERIAUX OU PRODUITS CONTENANT DE L'AMIANTE, APRES ANALYSE

PIECE	ETAGE	ELEMENTS	DESCRIPTIF LABORATOIRE	Echantillon	REPERAGE	ETAT	RESULTAT
Placard	R+4	Enduit / Calicot	Peinture non séparable + papier non séparable + enduit plâtreux beige non séparable + carton non séparable + matériau plâtreux blanc	62LAH0402-2P003	Mur C	BON ETAT	Amiante détecté (Chrysotile)
Entrée	R+4	Enduit / Peinture béton	Matériau gris hétérogène	62LAH0402-2P004	Plafond	DEGRADATION PARTIELLE	Fr2:Amiante détecté (Chrysotile)

JP : Jugement Personnel, ZPSO : Zone présentant des similitudes d'Ouvrage

### LA LISTE DES MATERIAUX SUSCEPTIBLES DE CONTENIR DE L'AMIANTE, MAIS N'EN CONTENANT PAS.

PIECE	ETAGE	ELEMENTS	DESCRIPTIF LABORATOIRE	Echantillon	REPERAGE	ETAT	RESULTAT	METHODE
Séjour	R+4	Enduit / Peinture béton	Peinture non séparable + enduit plâtreux blanc en vrac avec poussières	62LAH0402-2P001	Mur A	DEGRADATION TOTALE	Amiante non détecté	RESULTAT ANALYSE
Chambre	R+4	Enduit / Peinture béton	Peinture non séparable + enduit plâtreux blanc en vrac avec poussières	62LAH0402-2P001	Mur C	DEGRADATION TOTALE	Amiante non détecté	ZPSO
Chambre	R+4	Enduit / Peinture béton	Peinture non séparable + enduit plâtreux blanc en vrac avec poussières	62LAH0402-2P001	Mur D	DEGRADATION TOTALE	Amiante non détecté	ZPSO

PIECE	ETAGE	ELEMENTS	DESCRIPTIF LABORATOIRE	Echantillon	REPERAGE	ETAT	RESULTAT	METHODE
Chambre	R+4	Enduit / Peinture béton	Peinture non séparable + enduit plâtreux blanc en vrac avec poussières	62LAH0402- 2P001	Mur E	DEGRADATION TOTALE	Amiante non détecté	ZPSO
Débarras	R+4	Enduit / Peinture béton	Peinture non séparable + enduit plâtreux blanc en vrac avec poussières	62LAH0402- 2P001	Mur C	DEGRADATION TOTALE	Amiante non détecté	ZPSO
Entrée	R+4	Enduit / Peinture béton	Peinture non séparable + enduit plâtreux blanc en vrac avec poussières	62LAH0402- 2P001	Mur C	DEGRADATION TOTALE	Amiante non détecté	ZPSO
Entrée	R+4	Enduit / Peinture béton	Peinture non séparable + enduit plâtreux blanc en vrac avec poussières	62LAH0402- 2P001	Mur D	DEGRADATION TOTALE	Amiante non détecté	ZPSO
Placard	R+4	Enduit / Peinture béton	Peinture non séparable + enduit plâtreux blanc en vrac avec poussières	62LAH0402- 2P001	Mur A	DEGRADATION TOTALE	Amiante non détecté	ZPSO
Séjour	R+4	Enduit / Peinture béton	Peinture non séparable + enduit plâtreux blanc en vrac avec poussières	62LAH0402- 2P001	Mur C	DEGRADATION TOTALE	Amiante non détecté	ZPSO
Séjour	R+4	Enduit / Peinture béton	Peinture non séparable + enduit plâtreux blanc en vrac avec poussières	62LAH0402- 2P001	Mur D	DEGRADATION TOTALE	Amiante non détecté	ZPSO
Entrée	R+4	Enduit	Papier peint non séparable + peinture non séparable + enduit plâtreux blanc en vrac non séparable + matériau gris en vrac	62LAH0402- 2P002	Mur A	DEGRADATION PARTIELLE	Amiante non détecté	RESULTAT ANALYSE

PIECE	ETAGE	ELEMENTS	DESCRIPTIF LABORATOIRE	Echantillon	REPERAGE	ETAT	RESULTAT	METHODE
Entrée	R+4	Enduit / Peinture béton	Peinture non séparable + enduit plâtreux blanc non séparable	62LAH0402-2P004	Plafond	DEGRADATION PARTIELLE	Fr1:Amiante non détecté	RESULTAT ANALYSE
Chambre	R+4	Enduit / Peinture béton	Peinture non séparable + enduit plâtreux blanc non séparable	62LAH0402-2P004	Plafond	DEGRADATION PARTIELLE	Fr1:Amiante non détecté	ZPSO
Débarras	R+4	Enduit / Peinture béton	Peinture non séparable + enduit plâtreux blanc non séparable	62LAH0402-2P004	Plafond	DEGRADATION PARTIELLE	Fr1:Amiante non détecté	ZPSO
Placard	R+4	Enduit / Peinture béton	Peinture non séparable + enduit plâtreux blanc non séparable	62LAH0402-2P004	Plafond	DEGRADATION PARTIELLE	Fr1:Amiante non détecté	ZPSO
Séjour	R+4	Enduit / Peinture béton	Peinture non séparable + enduit plâtreux blanc non séparable	62LAH0402-2P004	Plafond	DEGRADATION PARTIELLE	Fr1:Amiante non détecté	ZPSO
Placard	R+4	Dalle de sol	Colle polymère jaune non séparable + ragréage gris + matériau blanc non séparable	62LAH0402-2P005	Sol	BON ETAT	Fr1:Amiante non détecté	RESULTAT ANALYSE
Placard	R+4	Dalle de sol	Matériau compact gris hétérogène	62LAH0402-2P005	Sol	BON ETAT	Fr2:Amiante non détecté	RESULTAT ANALYSE
Placard	R+4	Dalle de sol	Revêtement cassant gris	62LAH0402-2P005	Sol	BON ETAT	Fr3:Amiante non détecté	RESULTAT ANALYSE
Débarras	R+4	Dalle de sol	Colle polymère jaune non séparable + ragréage gris + matériau blanc non séparable	62LAH0402-2P005	Sol	BON ETAT	Fr1:Amiante non détecté	ZPSO
Débarras	R+4	Dalle de sol	Matériau compact gris hétérogène	62LAH0402-2P005	Sol	BON ETAT	Fr2:Amiante non détecté	ZPSO
Débarras	R+4	Dalle de sol	Revêtement cassant gris	62LAH0402-2P005	Sol	BON ETAT	Fr3:Amiante non détecté	ZPSO

PIECE	ETAGE	ELEMENTS	DESCRIPTIF LABORATOIRE	Echantillon	REPERAGE	ETAT	RESULTAT	METHODE
Entrée	R+4	Dalle de sol	Colle polymère jaune non séparable + ragréage gris + matériau blanc non séparable	62LAH0402-2P005	Sol	BON ETAT	Fr1:Amiante non détecté	ZPSO
Entrée	R+4	Dalle de sol	Matériau compact gris hétérogène	62LAH0402-2P005	Sol	BON ETAT	Fr2:Amiante non détecté	ZPSO
Entrée	R+4	Dalle de sol	Revêtement cassant gris	62LAH0402-2P005	Sol	BON ETAT	Fr3:Amiante non détecté	ZPSO
Séjour	R+4	Dalle de sol	Colle polymère jaune non séparable + ragréage gris + matériau blanc non séparable	62LAH0402-2P005	Sol	BON ETAT	Fr1:Amiante non détecté	ZPSO
Séjour	R+4	Dalle de sol	Matériau compact gris hétérogène	62LAH0402-2P005	Sol	BON ETAT	Fr2:Amiante non détecté	ZPSO
Séjour	R+4	Dalle de sol	Revêtement cassant gris	62LAH0402-2P005	Sol	BON ETAT	Fr3:Amiante non détecté	ZPSO
Chambre	R+4	Dalle de sol	Revêtement cassant gris	62LAH0402-2P006	Sol	BON ETAT	Fr1:Amiante non détecté	RESULTAT ANALYSE
Chambre	R+4	Dalle de sol	Colle polymère jaune non séparable + ragréage gris + matériau blanc non séparable	62LAH0402-2P006	Sol	BON ETAT	Fr2:Amiante non détecté	RESULTAT ANALYSE
Chambre	R+4	Dalle de sol	Matériau compact gris hétérogène	62LAH0402-2P006	Sol	BON ETAT	Fr3:Amiante non détecté	RESULTAT ANALYSE
Cuisine	R+4	Enduit / Peinture béton	Peinture non séparable + enduit plâtreux blanc non séparable	62LAH0402-2P007	Mur B	DEGRADATION PARTIELLE	Fr1:Amiante non détecté	RESULTAT ANALYSE
Cuisine	R+4	Enduit / Peinture béton	Matériau gris hétérogène	62LAH0402-2P007	Mur B	DEGRADATION PARTIELLE	Fr2:Amiante non détecté	RESULTAT ANALYSE
Cellier	R+4	Enduit / Peinture béton	Peinture non séparable + enduit plâtreux blanc non séparable	62LAH0402-2P007	Mur A	DEGRADATION PARTIELLE	Fr1:Amiante non détecté	ZPSO
Cellier	R+4	Enduit / Peinture béton	Matériau gris hétérogène	62LAH0402-2P007	Mur A	DEGRADATION PARTIELLE	Fr2:Amiante non détecté	ZPSO

PIECE	ETAGE	ELEMENTS	DESCRIPTIF LABORATOIRE	Echantillon	REPERAGE	ETAT	RESULTAT	METHODE
Cellier	R+4	Enduit / Peinture béton	Peinture non séparable + enduit plâtreux blanc non séparable	62LAH0402-2P007	Mur B	DEGRADATION PARTIELLE	Fr1:Amiante non détecté	ZPSO
Cellier	R+4	Enduit / Peinture béton	Matériau gris hétérogène	62LAH0402-2P007	Mur B	DEGRADATION PARTIELLE	Fr2:Amiante non détecté	ZPSO
Cellier	R+4	Enduit / Peinture béton	Peinture non séparable + enduit plâtreux blanc non séparable	62LAH0402-2P007	Mur C	DEGRADATION PARTIELLE	Fr1:Amiante non détecté	ZPSO
Cellier	R+4	Enduit / Peinture béton	Matériau gris hétérogène	62LAH0402-2P007	Mur C	DEGRADATION PARTIELLE	Fr2:Amiante non détecté	ZPSO
Cellier	R+4	Enduit / Peinture béton	Peinture non séparable + enduit plâtreux blanc non séparable	62LAH0402-2P007	Mur D	DEGRADATION PARTIELLE	Fr1:Amiante non détecté	ZPSO
Cellier	R+4	Enduit / Peinture béton	Matériau gris hétérogène	62LAH0402-2P007	Mur D	DEGRADATION PARTIELLE	Fr2:Amiante non détecté	ZPSO
Cellier	R+4	Enduit / Peinture béton	Peinture non séparable + enduit plâtreux blanc non séparable	62LAH0402-2P007	Mur E	DEGRADATION PARTIELLE	Fr1:Amiante non détecté	ZPSO
Cellier	R+4	Enduit / Peinture béton	Matériau gris hétérogène	62LAH0402-2P007	Mur E	DEGRADATION PARTIELLE	Fr2:Amiante non détecté	ZPSO
Cellier	R+4	Enduit / Peinture béton	Peinture non séparable + enduit plâtreux blanc non séparable	62LAH0402-2P007	Mur F	DEGRADATION PARTIELLE	Fr1:Amiante non détecté	ZPSO
Cellier	R+4	Enduit / Peinture béton	Matériau gris hétérogène	62LAH0402-2P007	Mur F	DEGRADATION PARTIELLE	Fr2:Amiante non détecté	ZPSO
Cellier	R+4	Enduit / Peinture béton	Peinture non séparable + enduit plâtreux blanc non séparable	62LAH0402-2P007	Mur G	DEGRADATION PARTIELLE	Fr1:Amiante non détecté	ZPSO
Cellier	R+4	Enduit / Peinture béton	Matériau gris hétérogène	62LAH0402-2P007	Mur G	DEGRADATION PARTIELLE	Fr2:Amiante non détecté	ZPSO



PIECE	ETAGE	ELEMENTS	DESCRIPTIF LABORATOIRE	Echantillon	REPERAGE	ETAT	RESULTAT	METHODE
Cuisine	R+4	Enduit / Peinture béton	Peinture non séparable + enduit plâtreux blanc non séparable	62LAH0402-2P007	Mur A	DEGRADATION PARTIELLE	Fr1:Amiante non détecté	ZPSO
Cuisine	R+4	Enduit / Peinture béton	Matériau gris hétérogène	62LAH0402-2P007	Mur A	DEGRADATION PARTIELLE	Fr2:Amiante non détecté	ZPSO
Cuisine	R+4	Enduit / Peinture béton	Peinture non séparable + enduit plâtreux blanc non séparable	62LAH0402-2P007	Mur D	DEGRADATION PARTIELLE	Fr1:Amiante non détecté	ZPSO
Cuisine	R+4	Enduit / Peinture béton	Matériau gris hétérogène	62LAH0402-2P007	Mur D	DEGRADATION PARTIELLE	Fr2:Amiante non détecté	ZPSO
Salle de Bains/WC	R+4	Enduit / Peinture béton	Peinture non séparable + enduit plâtreux blanc non séparable	62LAH0402-2P007	Mur B	DEGRADATION PARTIELLE	Fr1:Amiante non détecté	ZPSO
Salle de Bains/WC	R+4	Enduit / Peinture béton	Matériau gris hétérogène	62LAH0402-2P007	Mur B	DEGRADATION PARTIELLE	Fr2:Amiante non détecté	ZPSO
Salle de Bains/WC	R+4	Enduit / Peinture béton	Peinture non séparable + enduit plâtreux blanc non séparable	62LAH0402-2P007	Mur C	DEGRADATION PARTIELLE	Fr1:Amiante non détecté	ZPSO
Salle de Bains/WC	R+4	Enduit / Peinture béton	Matériau gris hétérogène	62LAH0402-2P007	Mur C	DEGRADATION PARTIELLE	Fr2:Amiante non détecté	ZPSO
Cuisine	R+4	Enduit / Peinture	Peinture non séparable + enduit plâtreux blanc	62LAH0402-2P008	Mur C	DEGRADATION PARTIELLE	Amiante non détecté	RESULTAT ANALYSE
Cellier	R+4	Enduit / Peinture	Peinture non séparable + enduit plâtreux blanc	62LAH0402-2P008	Mur H	DEGRADATION PARTIELLE	Amiante non détecté	ZPSO
Cuisine	R+4	Enduit / Peinture béton	Peinture non séparable + enduit plâtreux blanc en vrac avec poussières	62LAH0402-2P009	Plafond	DEGRADATION PARTIELLE	Amiante non détecté	RESULTAT ANALYSE

PIECE	ETAGE	ELEMENTS	DESCRIPTIF LABORATOIRE	Echantillon	REPERAGE	ETAT	RESULTAT	METHODE
Cellier	R+4	Enduit / Peinture béton	Peinture non séparable + enduit plâtreux blanc en vrac avec poussières	62LAH0402- 2P009	Plafond	DEGRADATION PARTIELLE	Amiante non détecté	ZPSO
Salle de Bains/WC	R+4	Enduit / Peinture béton	Peinture non séparable + enduit plâtreux blanc en vrac avec poussières	62LAH0402- 2P009	Plafond	DEGRADATION PARTIELLE	Amiante non détecté	ZPSO
Salle de Bains/WC	R+4	Enduit / Peinture	Peinture non séparable + enduit plâtreux blanc non séparable + matériau gris	62LAH0402- 2P010	Mur A	DEGRADATION PARTIELLE	Amiante non détecté	RESULTAT ANALYSE
Salle de Bains/WC	R+4	Enduit / Peinture	Peinture non séparable + enduit plâtreux blanc non séparable + matériau gris	62LAH0402- 2P010	Mur D	DEGRADATION PARTIELLE	Amiante non détecté	ZPSO

JP : Jugement Personnel, ZPSO : Zone présentant des similitudes d'Ouvrage

## ANNEXE 1 – PHOTOS DES ELEMENTS AMIANTES ET/OU NON AMIANTES

PRELEVEMENT : 62LAH0402-2P001			
NOM DU CLIENT	NUMERO DU DOSSIER		PIECE OU LOCAL
OPH77	62LAH0402-2 11/10/2019		Séjour (R+4)
ELEMENT	DESCRIPTIF DU LABORATOIRE	DATE DE PRELEVEMENT	NOM DE L'OPERATEUR
Enduit / Peinture béton	Peinture non séparable + enduit plâtreux blanc en vrac avec poussières	11/10/2019	IZABACHENE Lyes
LOCALISATION		RESULTAT	
Mur A		Amiante non détecté	

### EMPLACEMENT



PRELEVEMENT : 62LAH0402-2P002			
NOM DU CLIENT	NUMERO DU DOSSIER		PIECE OU LOCAL
OPH77	62LAH0402-2 11/10/2019		Entrée (R+4)
ELEMENT	DESCRIPTIF DU LABORATOIRE	DATE DE PRELEVEMENT	NOM DE L'OPERATEUR
Enduit	Papier peint non séparable + peinture non séparable + enduit plâtreux blanc en vrac non séparable + matériau gris en vrac	11/10/2019	IZABACHENE Lyes
LOCALISATION		RESULTAT	
Mur A		Amiante non détecté	

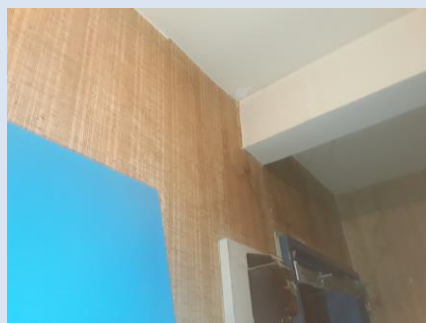
### EMPLACEMENT



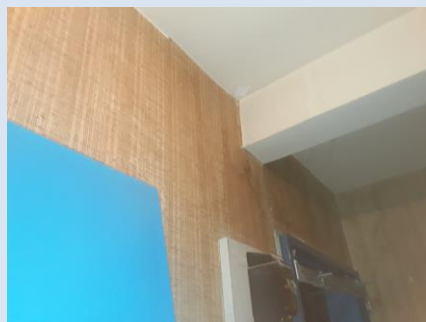
PRELEVEMENT : 62LAH0402-2P003			
NOM DU CLIENT	NUMERO DU DOSSIER	PIECE OU LOCAL	
OPH77	62LAH0402-2 11/10/2019	Placard (R+4)	
ELEMENT	DESCRIPTIF DU LABORATOIRE	DATE DE PRELEVEMENT	NOM DE L'OPERATEUR
Enduit / Calicot	Peinture non séparable + papier non séparable + enduit plâtreux beige non séparable + carton non séparable + matériau plâtreux blanc	11/10/2019	IZABACHENE Lyes
LOCALISATION		RESULTAT	
Mur C		Amiante détecté (Chrysotile)	

**EMPLACEMENT**


PRELEVEMENT : 62LAH0402-2P004			
NOM DU CLIENT	NUMERO DU DOSSIER	PIECE OU LOCAL	
OPH77	62LAH0402-2 11/10/2019	Entrée (R+4)	
ELEMENT	DESCRIPTIF DU LABORATOIRE	DATE DE PRELEVEMENT	NOM DE L'OPERATEUR
Enduit / Peinture béton	Peinture non séparable + enduit plâtreux blanc non séparable	11/10/2019	IZABACHENE Lyes
LOCALISATION		RESULTAT	
Plafond		Fr1:Amiante non détecté	

**EMPLACEMENT**


PRELEVEMENT : 62LAH0402-2P004			
NOM DU CLIENT	NUMERO DU DOSSIER	PIECE OU LOCAL	
OPH77	62LAH0402-2 11/10/2019	Entrée (R+4)	
ELEMENT	DESCRIPTIF DU LABORATOIRE	DATE DE PRELEVEMENT	NOM DE L'OPERATEUR
Enduit / Peinture béton	Matériau gris hétérogène	11/10/2019	IZABACHENE Lyes
LOCALISATION		RESULTAT	
Plafond		Fr2:Amiante détecté (Chrysotile)	

**EMPLACEMENT**


PRELEVEMENT : 62LAH0402-2P005			
NOM DU CLIENT	NUMERO DU DOSSIER	PIECE OU LOCAL	
OPH77	62LAH0402-2 11/10/2019	Placard (R+4)	
ELEMENT	DESCRIPTIF DU LABORATOIRE	DATE DE PRELEVEMENT	NOM DE L'OPERATEUR
Dalle de sol	Colle polymère jaune non séparable + ragréage gris + matériau blanc non séparable	11/10/2019	IZABACHENE Lyes
LOCALISATION		RESULTAT	
Sol		Fr1:Amiante non détecté	

**EMPLACEMENT**


PRELEVEMENT : 62LAH0402-2P005			
NOM DU CLIENT	NUMERO DU DOSSIER		PIECE OU LOCAL
OPH77	62LAH0402-2 11/10/2019		Placard (R+4)
ELEMENT	DESCRIPTIF DU LABORATOIRE	DATE DE PRELEVEMENT	NOM DE L'OPERATEUR
Dalle de sol	Matériau compact gris hétérogène	11/10/2019	IZABACHENE Lyes
LOCALISATION		RESULTAT	
Sol		Fr2:Amiante non détecté	

**EMPLACEMENT**



PRELEVEMENT : 62LAH0402-2P005			
NOM DU CLIENT	NUMERO DU DOSSIER		PIECE OU LOCAL
OPH77	62LAH0402-2 11/10/2019		Placard (R+4)
ELEMENT	DESCRIPTIF DU LABORATOIRE	DATE DE PRELEVEMENT	NOM DE L'OPERATEUR
Dalle de sol	Revêtement cassant gris	11/10/2019	IZABACHENE Lyes
LOCALISATION		RESULTAT	
Sol		Fr3:Amiante non détecté	

**EMPLACEMENT**



PRELEVEMENT : 62LAH0402-2P006			
NOM DU CLIENT	NUMERO DU DOSSIER		PIECE OU LOCAL
OPH77	62LAH0402-2 11/10/2019		Chambre (R+4)
ELEMENT	DESCRIPTIF DU LABORATOIRE	DATE DE PRELEVEMENT	NOM DE L'OPERATEUR
Dalle de sol	Revêtement cassant gris	11/10/2019	IZABACHENE Lyes
LOCALISATION		RESULTAT	
Sol		Fr1:Amiante non détecté	

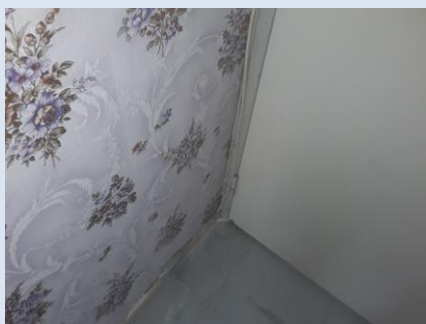
**EMPLACEMENT**


PRELEVEMENT : 62LAH0402-2P006			
NOM DU CLIENT	NUMERO DU DOSSIER		PIECE OU LOCAL
OPH77	62LAH0402-2 11/10/2019		Chambre (R+4)
ELEMENT	DESCRIPTIF DU LABORATOIRE	DATE DE PRELEVEMENT	NOM DE L'OPERATEUR
Dalle de sol	Colle polymère jaune non séparable + ragréage gris + matériau blanc non séparable	11/10/2019	IZABACHENE Lyes
LOCALISATION		RESULTAT	
Sol		Fr2:Amiante non détecté	

**EMPLACEMENT**


PRELEVEMENT : 62LAH0402-2P006			
NOM DU CLIENT	NUMERO DU DOSSIER	PIECE OU LOCAL	
OPH77	62LAH0402-2 11/10/2019	Chambre (R+4)	
ELEMENT	DESCRIPTIF DU LABORATOIRE	DATE DE PRELEVEMENT	NOM DE L'OPERATEUR
Dalle de sol	Matériau compact gris hétérogène	11/10/2019	IZABACHENE Lyes
LOCALISATION		RESULTAT	
Sol		Fr3:Amiante non détecté	

**EMPLACEMENT**



PRELEVEMENT : 62LAH0402-2P007			
NOM DU CLIENT	NUMERO DU DOSSIER	PIECE OU LOCAL	
OPH77	62LAH0402-2 11/10/2019	Cuisine (R+4)	
ELEMENT	DESCRIPTIF DU LABORATOIRE	DATE DE PRELEVEMENT	NOM DE L'OPERATEUR
Enduit / Peinture béton	Peinture non séparable + enduit plâtreux blanc non séparable	11/10/2019	IZABACHENE Lyes
LOCALISATION		RESULTAT	
Mur B		Fr1:Amiante non détecté	

**EMPLACEMENT**

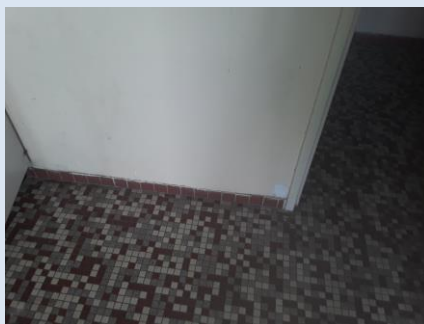




PRELEVEMENT : 62LAH0402-2P007			
NOM DU CLIENT	NUMERO DU DOSSIER		PIECE OU LOCAL
OPH77	62LAH0402-2 11/10/2019		Cuisine (R+4)
ELEMENT	DESCRIPTIF DU LABORATOIRE	DATE DE PRELEVEMENT	NOM DE L'OPERATEUR
Enduit / Peinture béton	Matériau gris hétérogène	11/10/2019	IZABACHENE Lyes
LOCALISATION		RESULTAT	
Mur B		Fr2:Amiante non détecté	

**EMPLACEMENT**


PRELEVEMENT : 62LAH0402-2P008			
NOM DU CLIENT	NUMERO DU DOSSIER		PIECE OU LOCAL
OPH77	62LAH0402-2 11/10/2019		Cuisine (R+4)
ELEMENT	DESCRIPTIF DU LABORATOIRE	DATE DE PRELEVEMENT	NOM DE L'OPERATEUR
Enduit / Peinture	Peinture non séparable + enduit plâtreux blanc	11/10/2019	IZABACHENE Lyes
LOCALISATION		RESULTAT	
Mur C		Amiante non détecté	

**EMPLACEMENT**


PRELEVEMENT : 62LAH0402-2P009			
NOM DU CLIENT	NUMERO DU DOSSIER		PIECE OU LOCAL
OPH77	62LAH0402-2 11/10/2019		Cuisine (R+4)
ELEMENT	DESCRIPTIF DU LABORATOIRE	DATE DE PRELEVEMENT	NOM DE L'OPERATEUR
Enduit / Peinture béton	Peinture non séparable + enduit plâtreux blanc en vrac avec poussières	11/10/2019	IZABACHENE Lyes
LOCALISATION		RESULTAT	
Plafond		Amiante non détecté	

#### EMPLACEMENT



PRELEVEMENT : 62LAH0402-2P010			
NOM DU CLIENT	NUMERO DU DOSSIER		PIECE OU LOCAL
OPH77	62LAH0402-2 11/10/2019		Salle de Bains/WC (R+4)
ELEMENT	DESCRIPTIF DU LABORATOIRE	DATE DE PRELEVEMENT	NOM DE L'OPERATEUR
Enduit / Peinture	Peinture non séparable + enduit plâtreux blanc non séparable + matériau gris	11/10/2019	IZABACHENE Lyes
LOCALISATION		RESULTAT	
Mur A		Amiante non détecté	

#### EMPLACEMENT



## ANNEXE 3 – PROCES VERBAUX D'ANALYSES



Parc Edonia - Bât. R - Rue de la Terre Adèle - CS n° 66862  
 35768 SAINT-GREGOIRE CEDEX  
 Tel : 02.99.35.41.41  
 Fax : 02.99.35.41.42  
 www.itga.fr

Accréditation n° 1-5967



Liste des sites et portées  
 disponibles sur [www.cofrac.fr](http://www.cofrac.fr)

L'accréditation du COFRAC atteste de la compétence des laboratoires pour les seuls essais couverts par l'accréditation qui sont identifiés par le symbole :

### RAPPORT SYNTHÉTIQUE D'ANALYSE NUMÉRO IT0719-92661 EN DATE DU 18/10/2019 RECHERCHE ET IDENTIFICATION D'AMIANTE SUR PRELEVEMENT(S) DE MATERIAU(X)

*Ce rapport ne concerne que les échantillons soumis à l'analyse tels qu'ils ont été reçus au laboratoire.  
 Les informations fournies par le client sont simplement retranscrites et identifiées comme telles.*

Client : SOCOTEC DIAGNOSTIC - AGENCE POISSY 33 bis boulevard Gambetta 3ème étage 78300 POISSY	Réf. Commande ITGA : IT0719-92661 Réf. Commande Client : 62LAH0402-2--01
--	---

Prélèvement(s) : Reçu au laboratoire le : 15/10/2019

Préparation(s) : Effectuée de façon à être représentative de l'échantillon

- ou
- Pour une analyse au Microscope Optique à Lumière Polarisée (MOLP) : Prélèvement et montage adapté sur lame de microscopie
  - Pour une analyse au Microscope Electronique à Transmission Analytique (META) en fonction de la nature de la prise d'essai :
    - (1)- Broyage en milieu aqueux et récupération des particules sur grilles de microscopie (méthode interne : IT085)
    - (2)- Attaque chimique, broyage et récupération des particules sur grilles de microscopie (méthode interne : IT286)

Technique(s) : - Microscopie Optique à Lumière Polarisée (guide ISG 248 - Appendice 2) : Morphologie et critères optiques

Analytiques(s) : La détection de fibres d'amiante optiquement observables est garantie si la teneur est supérieure ou égale à 0,1 % en masse.  
 ou - Microscopie Electronique à Transmission Analytique (parties pertinentes de la norme NF X43-050) : Morphologie, EDX et diffraction électronique  
 La détection de fibres d'amiante est garantie si la teneur est supérieure ou égale à 0,1 % en masse.

Résultat(s) :

Fraction analysée	Technique analytique (Méthode de préparation)	Nombre de préparations	Date d'analyse	Résultat / Variété d'amiante
Réf dossier client : 62LAH0402-2--01 - 17 AV DU MARECHAL JUI 77000 MELUN Réf échantillon client : 62LAH0402-2P001 / LOGEMENTS COLLECTIFS - - / Séjour Mur A Enduit Peinture béton				
				Réf échantillon ITGA : IT071910-33836 Description ITGA : Peinture / Enduit plâtreux blanc en vrac avec poussières
* Peinture non séparable + enduit plâtreux blanc en vrac avec poussières	META (1)	1	18/10/2019	Amiante non détecté / -
Réf dossier client : 62LAH0402-2--01 - 17 AV DU MARECHAL JUI 77000 MELUN Réf échantillon client : 62LAH0402-2P002 / LOGEMENTS COLLECTIFS - - / Entrée Mur A Enduit				
				Réf échantillon ITGA : IT071910-33837 Description ITGA : Papier peint / Peinture / Enduit plâtreux blanc en vrac / Matériau gris en vrac
* Papier peint non séparable + peinture non séparable + enduit plâtreux blanc en vrac non séparable + matériau gris en vrac	META (1)	2	18/10/2019	Amiante non détecté / -

La reproduction de ce rapport n'est autorisée que sous sa forme intégrale ; ce rapport ne doit pas être reproduit partiellement sans l'approbation du laboratoire.

Sauf demande particulière et écrite du client, les échantillons sont conservés pendant 6 mois et les rapports pendant 2 ans.

DTA 164-01 rev 07

Page 1/3

**RAPPORT SYNTHÉTIQUE D'ANALYSE NUMÉRO IT0719-92661 EN DATE DU 18/10/2019**  
**RECHERCHE ET IDENTIFICATION D'AMIANTE SUR PRELEVEMENT(S) DE MATERIAU(X)**

Fraction analysée	Technique analytique (Méthode de préparation)	Nombre de préparations	Date d'analyse	Résultat / Variété d'amiante
Réf dossier client : 62LAH0402-2-01 - 17 AV DU MARECHAL JIN 77000 MELUN Réf échantillon client : 62LAH0402-2P003 / LOGEMENTS COLLECTIFS - - - / Placard Mur C Enduit Cahcot		Réf échantillon ITGA : IT071910-33838 Description ITGA : Peinture / Papier / Enduit plâtreux beige / Carton / Matériau plâtreux blanc		
* Peinture non séparable + papier non séparable + enduit plâtreux beige non séparable + carton non séparable + matériau plâtreux blanc	META (1)	1	18/10/2019	Présence de fibres d'amiante / Chrysotile
Réf dossier client : 62LAH0402-2-01 - 17 AV DU MARECHAL JIN 77000 MELUN Réf échantillon client : 62LAH0402-2P004 / LOGEMENTS COLLECTIFS - - - / Entrée Plafond Enduit Peinture béton		Réf échantillon ITGA : IT071910-33839 Description ITGA : Peinture / Enduit plâtreux blanc / Matériau gris hétérogène		
* Peinture non séparable + enduit plâtreux blanc non séparable	META (1)	1	18/10/2019	Amiante non détecté / -
* Matériau gris hétérogène	META (1)	1	18/10/2019	Présence de fibres d'amiante / Chrysotile
Réf dossier client : 62LAH0402-2-01 - 17 AV DU MARECHAL JIN 77000 MELUN Réf échantillon client : 62LAH0402-2P005 / LOGEMENTS COLLECTIFS - - - / Placard Sol Dalle de sol		Réf échantillon ITGA : IT071910-33840 Description ITGA : Revêtement cassant gris / Colle polymère jaune / Ragréage gris / Matériau blanc / Matériau compact gris hétérogène		
* Colle polymère jaune non séparable + ragréage gris + matériau blanc non séparable	META (1)	1	18/10/2019	Amiante non détecté / -
* Matériau compact gris hétérogène	META (1)	1	18/10/2019	Amiante non détecté / -
* Revêtement cassant gris	META (1)	1	18/10/2019	Amiante non détecté / -
Réf dossier client : 62LAH0402-2-01 - 17 AV DU MARECHAL JIN 77000 MELUN Réf échantillon client : 62LAH0402-2P006 / LOGEMENTS COLLECTIFS - - - / Chambre Sol Dalle de sol		Réf échantillon ITGA : IT071910-33841 Description ITGA : Revêtement cassant gris / Colle polymère jaune / Ragréage gris / Matériau blanc / Matériau compact gris hétérogène		
* Revêtement cassant gris	META (1)	1	18/10/2019	Amiante non détecté / -
* Colle polymère jaune non séparable + ragréage gris + matériau blanc non séparable	META (1)	1	18/10/2019	Amiante non détecté / -
* Matériau compact gris hétérogène	META (1)	1	18/10/2019	Amiante non détecté / -
Réf dossier client : 62LAH0402-2-01 - 17 AV DU MARECHAL JIN 77000 MELUN Réf échantillon client : 62LAH0402-2P007 / LOGEMENTS COLLECTIFS - - - / Cuisine Mur B Enduit Peinture béton		Réf échantillon ITGA : IT071910-33842 Description ITGA : Peinture / Enduit plâtreux blanc / Matériau gris hétérogène		
* Peinture non séparable + enduit plâtreux blanc non séparable	META (1)	1	18/10/2019	Amiante non détecté / -
* Matériau gris hétérogène	META (1)	1	18/10/2019	Amiante non détecté / -
Réf dossier client : 62LAH0402-2-01 - 17 AV DU MARECHAL JIN 77000 MELUN Réf échantillon client : 62LAH0402-2P008 / LOGEMENTS COLLECTIFS - - - / Cuisine Mur C Enduit Peinture		Réf échantillon ITGA : IT071910-33843 Description ITGA : Peinture / Enduit plâtreux blanc		
* Peinture non séparable + enduit plâtreux blanc	META (1)	1	18/10/2019	Amiante non détecté / -

La reproduction de ce rapport n'est autorisée que sous sa forme intégrale ; ce rapport ne doit pas être reproduit partiellement sans l'approbation du laboratoire.

Sauf demande particulière et écrite du client, les échantillons sont conservés pendant 6 mois et les rapports pendant 2 ans.


DTA 164-01 rev 07

Page 2/3

**RAPPORT SYNTHÉTIQUE D'ANALYSE NUMÉRO IT0719-92661 EN DATE DU 18/10/2019**  
**RECHERCHE ET IDENTIFICATION D'AMIANTE SUR PRELEVEMENT(S) DE MATERIAU(X)**

Fraction analysée	Technique analytique (Méthode de préparation)	Nombre de préparations	Date d'analyse	Résultat / Variété d'amiante
Réf dossier client : 62LAH0402-2-01 - 17 AV DU MARECHAL JUN 77000 MELUN Réf échantillon client : 62LAH0402-2P009 / LOGEMENTS COLLECTIFS - - / Cuisine Plafond Enduit Peinture béton				Réf échantillon ITGA : IT071910-33844 Description ITGA : Peinture / Enduit plâtreux blanc en vrac avec poussières
* Peinture non séparable + enduit plâtreux blanc en vrac avec poussières	META (1)	1	18/10/2019	Amiante non détecté / -
Réf dossier client : 62LAH0402-2-01 - 17 AV DU MARECHAL JUN 77000 MELUN Réf échantillon client : 62LAH0402-2P010 / LOGEMENTS COLLECTIFS - - / Salle de Bains WC Mur A Enduit Peinture				Réf échantillon ITGA : IT071910-33845 Description ITGA : Peinture / Enduit plâtreux blanc / Matériau gris
* Peinture non séparable + enduit plâtreux blanc non séparable + matériau gris	META (1)	1	18/10/2019	Amiante non détecté / -

Validé par : Giovanni ANTOLA SILVA - Analyste



La reproduction de ce rapport n'est autorisée que sous sa forme intégrale ; ce rapport ne doit pas être reproduit partiellement sans l'approbation du laboratoire.

Sauf demande particulière et écrite du client, les échantillons sont conservés pendant 6 mois et les rapports pendant 2 ans.

DTA 164-01 rev 07

Page 3/3

# ATTESTATION(S)



## Votre attestation Responsabilité Civile

AXA France IARD dont le siège social se situe 313, Terrasses de l'Arche 92727 Nanterre Cedex atteste que :  
**SOCOTEC DIAGNOSTIC, 1 rue des Dardanelles 75017 Paris**

Est titulaire du contrat d'assurance n° 10158549604 ayant pris effet le 01/03/2018. Ce contrat garantit les conséquences pécuniaires de la Responsabilité civile pouvant lui incomber du fait de l'exercice des activités de **DIAGNOSTICS TECHNIQUES IMMOBILIERS** suivantes :

<p><b>AMIANTE :</b>          ETAT MENTIONNANT LA PRESENCE OU L'ABSENCE DE MATERIAUX CONTENANT DE L'AMIANTE          DIAGNOSTIC TECHNIQUE AMIANTE          DIAGNOSTIC AMIANTE PARTIES PRIVATIVES          CONTROLE PERIODIQUE ( AMIANTE )          CONTROLE VISUEL APRES TRAVAUX ( PLOMB - AMIANTE )          REPERAGE AMIANTE AVANT/ APRES TRAVAUX ET DEMOLITION          REPERAGE AMIANTE ET D'HAP SUR SURFACE BITUMEE ET ENROBES</p> <p><b>PLOMB :</b>          DIAGNOSTIC PLOMB DANS L'EAU          CONSTAT DES RISQUES D'EXPOSITION AU PLOMB ( CREP )          DIAGNOSTIC DE RISQUE D'INTOXICATION AU PLOMB DANS LES PEINTURES ( DRIPP )          RECHERCHE DE PLOMB AVANT TRAVAUX / DEMOLITION</p> <p><b>ETAT PARASITAIRE :</b>          ETAT RELATIF A LA PRESENCE DE TERMITES          ETAT PARASITAIRE ( MERULES, VRILLETES, LYCTUS )          INFORMATION SUR LA PRESENCE DE RISQUE DE MERULE ( LOI ALUR )</p> <p><b>MESURES :</b>          MESURAGE LOI CARREZ ET LOI BOUTIN          CALCULS DES MILLIEMES -TANTIEMES DE COPROPRIETE ET REALISATION DE PLANS ASSOCIES SELON LES TEXTES SUIVANTS : LOI 65-557 DU 10 JUILLET 1965, DECRET 67-223 DU 17 MARS 1967, DECRET 2004- 479 du 27 mai 2004 ET SUIVANTS FIXANT LE STATUT DE LA COPROPRIETE DES IMMEUBLES BATIS.</p> <p><b>AUTRES :</b>          ETAT DE L'INSTALLATION INTERIEURE DE GAZ          ETAT DES RISQUES NATURELS, MINIERES ET TECHNOLOGIQUES ( ENRNMT )          DIAGNOSTIC DE PERFORMANCE ENERGETIQUE          DPE INDIVIDUEL POUR MAISONS INDIVIDUELLES, APPARTEMENTS ET LOTS TERTIAIRES AFFECTES A DES IMMEUBLES A USAGE PRINCIPAL D'HABITATION, AINSI QUE LES ATTESTATIONS DE PRISE EN COMPTE DE LA REGLEMENTATION THERMIQUE.</p>	<p><b>ETAT DE L'INSTALLATION INTERIEURE D'ELECTRICITE.</b>          ETUDE REGLEMENTATION THERMIQUE 2005 ET 2012.          DOCUMENT ETABLI A L'ISSUE DU CONTROLE DES INSTALLATIONS D'ASSAINISSEMENT NON COLLECTIF          DIAGNOSTIC ASSAINISSEMENT AUTONOME ET COLLECTIF          ETAT DES LIEUX LOCATIFS          DIAGNOSTIC DE SECURITE PISCINE          CERTIFICAT DE DECEANCE ET CERTIFICAT DE TRAVAUX DE REHABILITATION          DIAGNOSTIC POUR OBTENTION DE PRET A TAUX ZERO          INFILTROMETRIE-MESURES DE PERMEABILITE DU BATIMENT ET DES RESEAUX AERAIQUES          THERMOGRAPHIE INFRAROUGE          DIAGNOSTIC RADON : DANS TOUS TYPES DE BATIMENTS.          DIAGNOSTIC DANS LE CADRE DE LA LOI SRU AVANT MISE EN COPROPRIETE          DIAGNOSTIC DECHETS DE CHANTIER – ARTICLES R 111-43 A R 111-49 DU CODE DE LA CONSTRUCTION ET DE L'HABITATION          DOCUMENT UNIQUE D'EVALUATION DES RISQUES COPROPRIETE - Articles L 230-2, III, R 230-1 DU CODE DU TRAVAIL          DIAGNOSTIC TECHNIQUE GLOBAL (DTG) POUR LES COPROPRIETES- LOI N° 2014-366 POUR L'ACCES AU LOGEMENT ET UN URBANISME RENOVE « ALUR », A L'EXCLUSION DE MISSIONS RELEVANT D'UN PROFESSIONNEL DE LA VENTE OU DE LA LOCATION DE BIENS IMMOBILIERS.          DIAGNOSTIC ACCESSIBILITE HANDICAPES          EXPERTISE EN VALEUR VENALE ET LOCATIVE ( SOUS RESERVE D'OBTENTION DE FORMATION )          ETAT DESCRIPTIF DE DIVISION          CENTRE DE FORMATION          MESURES D'EMPOUSSIEREMENT AMIANTE AVEC STRATEGIE D'ECHANTILLONAGE          DIAGNOSTIC QUALITE DE L'AIR INTERIEUR          VERIFICATION PERIODIQUE ET INITIALE DES INSTALLATIONS ELECTRIQUES          VERIFICATION PERIODIQUE ET INITIALE DES INSTALLATIONS DE GAZ          VERIFICATION PERIODIQUE ET INITIALE DES ENGIS DE LEVAGE ET DE CHANTIER          DIAGNOSTIC SECURITE INCENDIE          CONTROLE DE SECURITE DES AIRES DE JEUX          RECHERCHE DE METAUX LOURDS SUR TOUS TYPES D'OUVRAGES ET DE BÂTIMENTS</p>
---	--

**La garantie Responsabilité civile professionnelle s'exerce à concurrence de 5.000.000 € par sinistre et par année d'assurance.**

La présente attestation est valable du 6 SEPTEMBRE 2019 au 31 DECEMBRE 2019 et ne peut engager l'assureur au-delà des limites et conditions du contrat auquel elle se réfère.

Ce contrat permet à l'assuré de satisfaire à l'obligation d'assurance de responsabilité civile professionnelle résultant des dispositions de l'article R271-2 du Code de la Construction et de l'Habitation (décret n° 2006-1114 du 5 septembre 2006 relatif aux diagnostics techniques immobiliers) pour l'établissement des documents visés à l'article L271-4 dudit Code.

L'assuré doit être titulaire d'une certification de compétence en cours de validité délivrée par un organisme accrédité dans le domaine de la construction ou employer des salariés ou être constituée de personnes physiques qui disposent de ladite certification de compétence en cours de validité pour l'établissement des documents visés aux articles L271-4 et L134-1 du code de la Construction et de l'Habitation.  
 A défaut la garantie n'est pas acquise.

Le présent document, établi par AXA, est valable jusqu'au 31 DECEMBRE 2019 sous réserve du paiement des cotisations. Il a pour objet d'attester l'existence d'un contrat. Il ne constitue toutefois pas une présomption d'application des garanties et ne peut engager AXA au-delà des clauses, conditions et limites du contrat auquel il se réfère. Les exceptions de garantie opposables au souscripteur le sont également aux bénéficiaires de l'indemnité (résiliation, nullité, règle proportionnelle, exclusions, déchéances, ...).

Toute adjonction autre que le cachet et la signature du représentant de la Société est réputée non écrite.

Fait à Le Bouscat, le 06/09/2019  
 Pour la compagnie

VD ASSOCIES  
 P.O. 81, Bd Pierre Pionnier  
 33110 LE BOUSCAT  
 RCS - 794 672 238 0045 - 03 56 70 95 75



# CERTIFICAT DE COMPETENCES



## Certificat

### Diagnostics Techniques Immobiliers

La certification de compétences de personnes physiques est attribuée par GINGER CATED à :

**IZABACHENE Lyes sous le numéro 1378**

Cette certification concerne les spécialités de diagnostics suivantes :

	Intitulé du type de diagnostic technique immobilier	Date d'effet	Date d'expiration
<input checked="" type="checkbox"/>	<b>Amiante</b> Missions de repérage et de diagnostic de l'état de conservation des matériaux et produits contenant de l'amiante	03/09/2015	02/09/2020
<input checked="" type="checkbox"/>	<b>Plomb</b> Constat de risque d'exposition au plomb (CREP)	03/09/2015	02/09/2020
<input type="checkbox"/>	Mention Plomb: Diagnostic du risque d'intoxication par le plomb des peintures (DRIPP) Contrôle après travaux en présence de plomb (CTPP)		
<input checked="" type="checkbox"/>	<b>Termites</b> <input checked="" type="checkbox"/> France <input type="checkbox"/> Outremer: .....	10/09/2015	09/09/2020
<input type="checkbox"/>	<b>DPE</b> Diagnostic de performance énergétique		
<input type="checkbox"/>	Mention DPE: Diagnostic de performance énergétique tous types de bâtiments		
<input checked="" type="checkbox"/>	<b>GAZ</b> Etat des installations intérieures de gaz	07/08/2015	06/08/2020
<input checked="" type="checkbox"/>	<b>Electricité</b> Etat des installations intérieures d'électricité	28/09/2015	27/09/2020

Légende: C=Certification - R=Recertification - T=Transfert

Le mercredi 30 septembre 2015



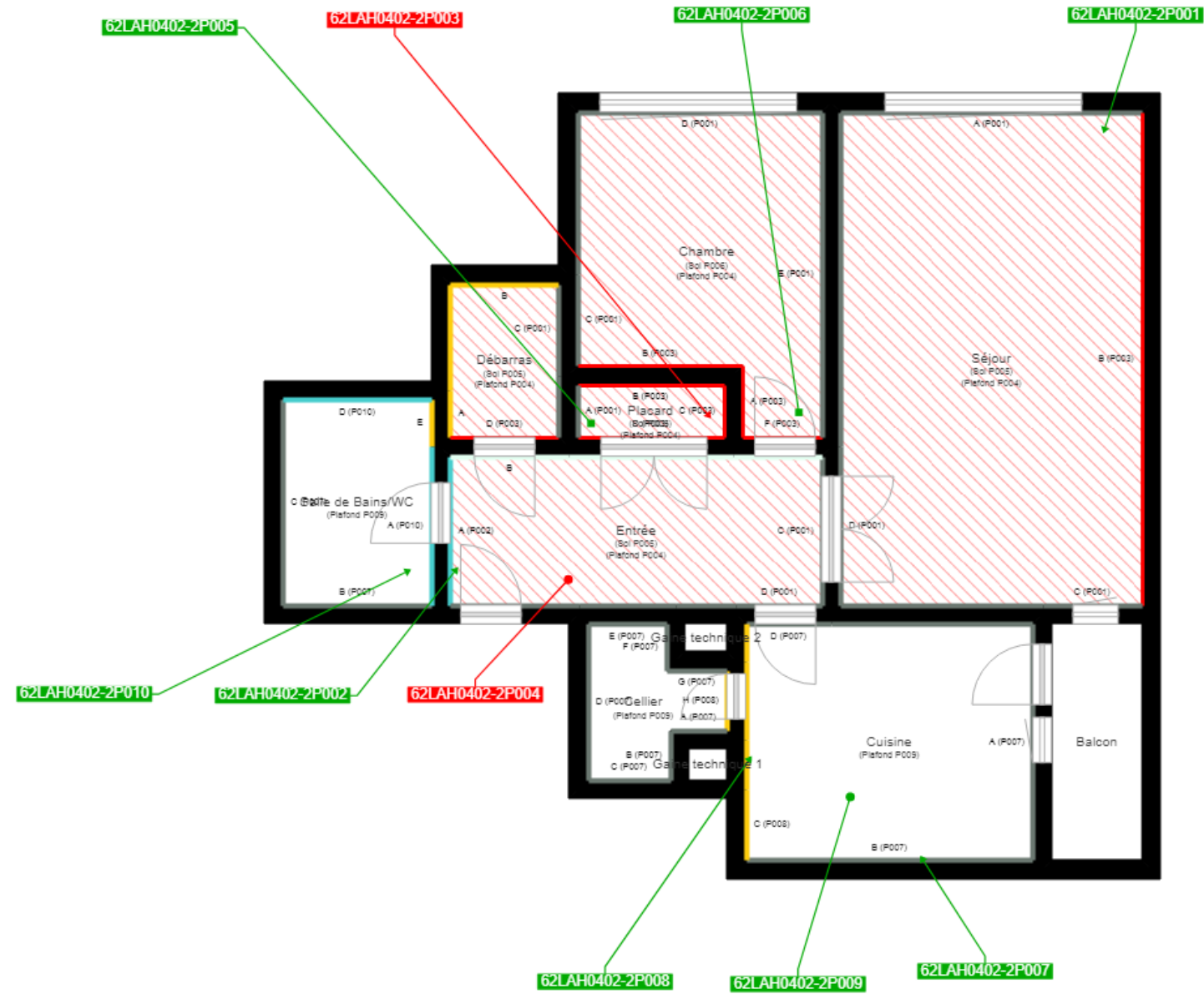
E20 - v12 du 14/10/2013  
Ref: 30137819CC2015



GINGER CATED – ZAC La Clef Saint Pierre - 12 avenue Gay Lussac – 78 990 ELANCOURT  
Téléphone : 01 30 85 24 60 – Email : [certificated.contact@gingergroupe.com](mailto:certificated.contact@gingergroupe.com) - Site : [www.cated.fr](http://www.cated.fr)

page 1 sur 2

PLANCHE DE REPÉRAGE	Zone : R+4	Vue de dessus
Auteur : IZABACHENE Lyes	Bien : 62LAH0402-2 - 2 17 AV DU MARECHAL JUIN 77000 MELUN	Chaque support/équipement identifié a fait l'objet d'un sondage par le technicien





	Cloisons Plaques de plâtre
	Murs Bois
	Murs Brique
	Murs périphériques / Plaques de plâtre
	Murs carreaux de plâtre
	Murs Béton / Enduit
	Murs porteurs et/ou mur de refend / Plaques de plâtre
	Murs périphériques / Doublage (plaque de plâtre + isolant)
	Torchis
	Murs Amiantés
	Murs Brique / Enduit
	Murs Brique plâtrière
	Murs Pierre
	

	Murs amiantés
	Prélèvements de sol amianté
	Prélèvements de sol non amiantés
	Prélèvements de plafond amiantés
	Prélèvements de plafond non amiantés
	Prélèvements de mur amiantés
	Prélèvements de mur non amiantés
	Autres types de prélèvements amiantés
	Autres types de prélèvements non amiantés
	Sols amiantés
	Plafonds amiantés
	Sols et plafonds amiantés
	Conduits amiantés
	Conduits non amiantés